

Seminario Internacional

*Sistema de Protección Social: por una sociedad paraguaya más inclusiva y equitativa que beneficie a la gente*

Asunción, 19 de septiembre de 2018

## Hacia un Sistema de Protección Social: la experiencia de Costa Rica

Ana Isabel García Q., ex Viceministra de Desarrollo Social

# Evolución de la concepción de Política Social en países de América Latina

Visión  
asistencial  
primaria

- Aspiración universalista en PSU
- Justicia social y lucha contra la pobreza

- Estancamiento del universalismo
- Focalización

- Universalismo efectivo en PSU
- Transferencias condicionadas

Concepción sistémica (SPS) de la Política Social

'40-'50

'60-'70

'80-'90

'90-2010

2010 →

# Marco conceptual hoy: Componentes de un SPS efectivo

Políticas Sociales  
Universales de amplia  
cobertura (educación, salud,  
vivienda)

Subsistema de seguridad  
social contributiva de  
amplia cobertura

Políticas Sociales  
Selectivas no contributivas  
consistentes

ÁMBITOS

Alimentación de las  
políticas con recursos  
suficientes (financieros,  
técnicos, institucionales,  
humanos)

Uso eficiente de los  
recursos empleados  
(articulación de programas,  
ausencia de corrupción, sistema  
integrado de información SPS)

Visión sistémica del  
desempeño y  
armonización  
interinstitucional

GESTIÓN

# El caso de Costa Rica en esta perspectiva muestra...

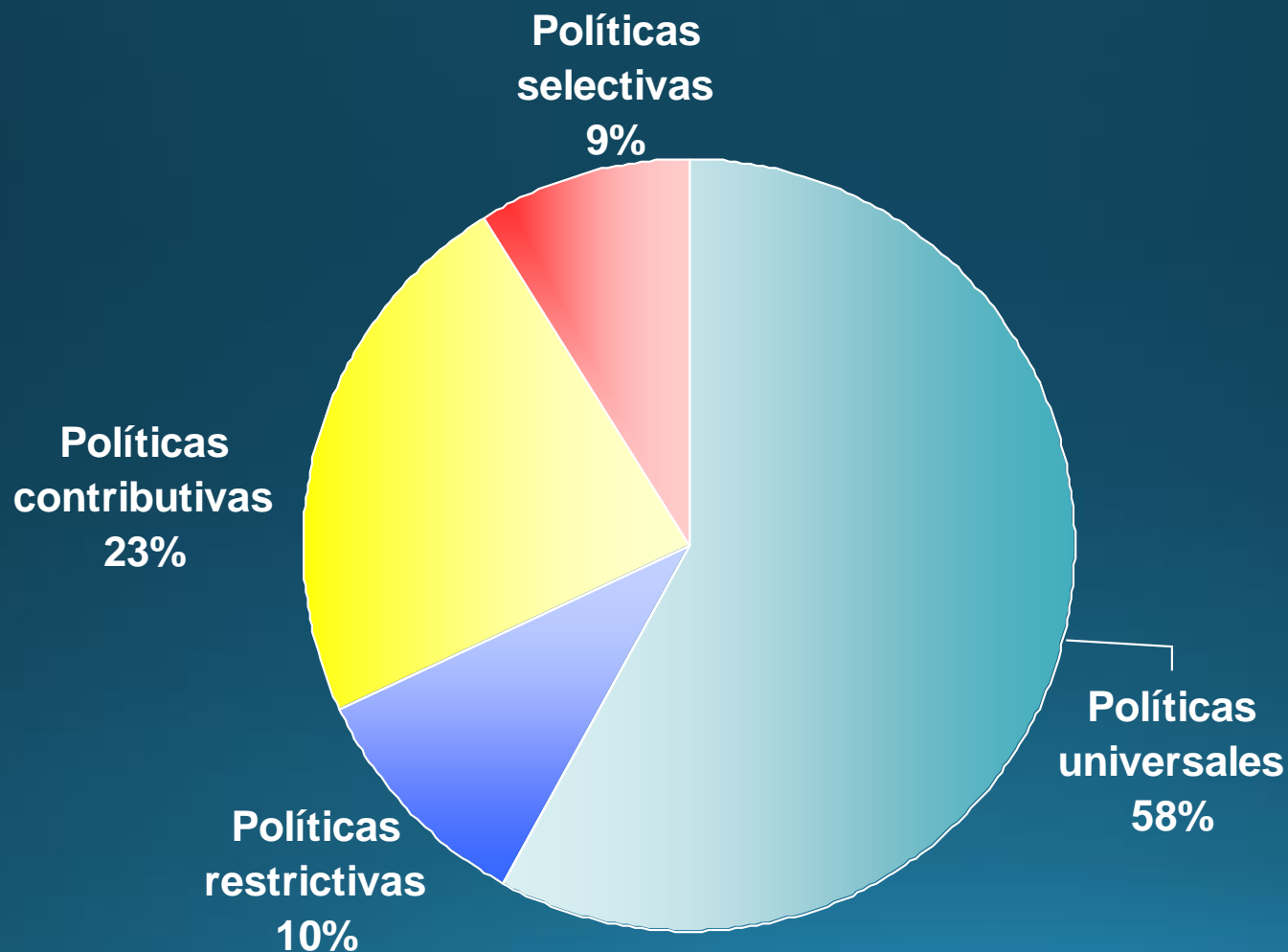
- **11,1% del PIB: Inversión social de Gobierno central (23,7% sector público)**
- **Instituciones fuertes** en políticas sociales universales y contributivas, de larga data, acciones de amplia cobertura.
- 22 instituciones en **políticas sociales selectivas**, desde años 70.

	Afiliación de asalariados a sistemas de salud (%)	Brecha de cobertura en acceso a la salud / asalariados y autoempleados (%)	Adultos mayores que reciben pensión (%)	Cobertura del quintil más pobre por programas Sociales Selectivos (%)
Uruguay	98,6	-5	85,6	84,6
Costa Rica	86,9	-10	63,6	69,6
México	71,8	-	26,2	64,7
Perú	65,0	-14	25,4	66,4
Guatemala	44,5	-	16,6	44,0
Paraguay	40,1	-64	15,8	58,9

Fuente: OIT/Ocampo y Gómez-Arteaga (2016). SPS en América Latina: una evaluación. Indicadores del Índice de PS.

# Los programas o políticas sociales universales aportan casi el 60% del Gasto Público Social

Costa Rica: Distribución porcentual del gasto público social



Costa Rica:

En el ámbito de las políticas universales y contributivas:  
**débil coordinación de instituciones fuertes**

Se han intentado varias fórmulas de coordinación:

- Consejo Social (Vicepresidencia, Presidente)
- Área social del Consejo de Gobierno
- Consejo Presidencial Social
- Ministros fuertes en determinadas carteras

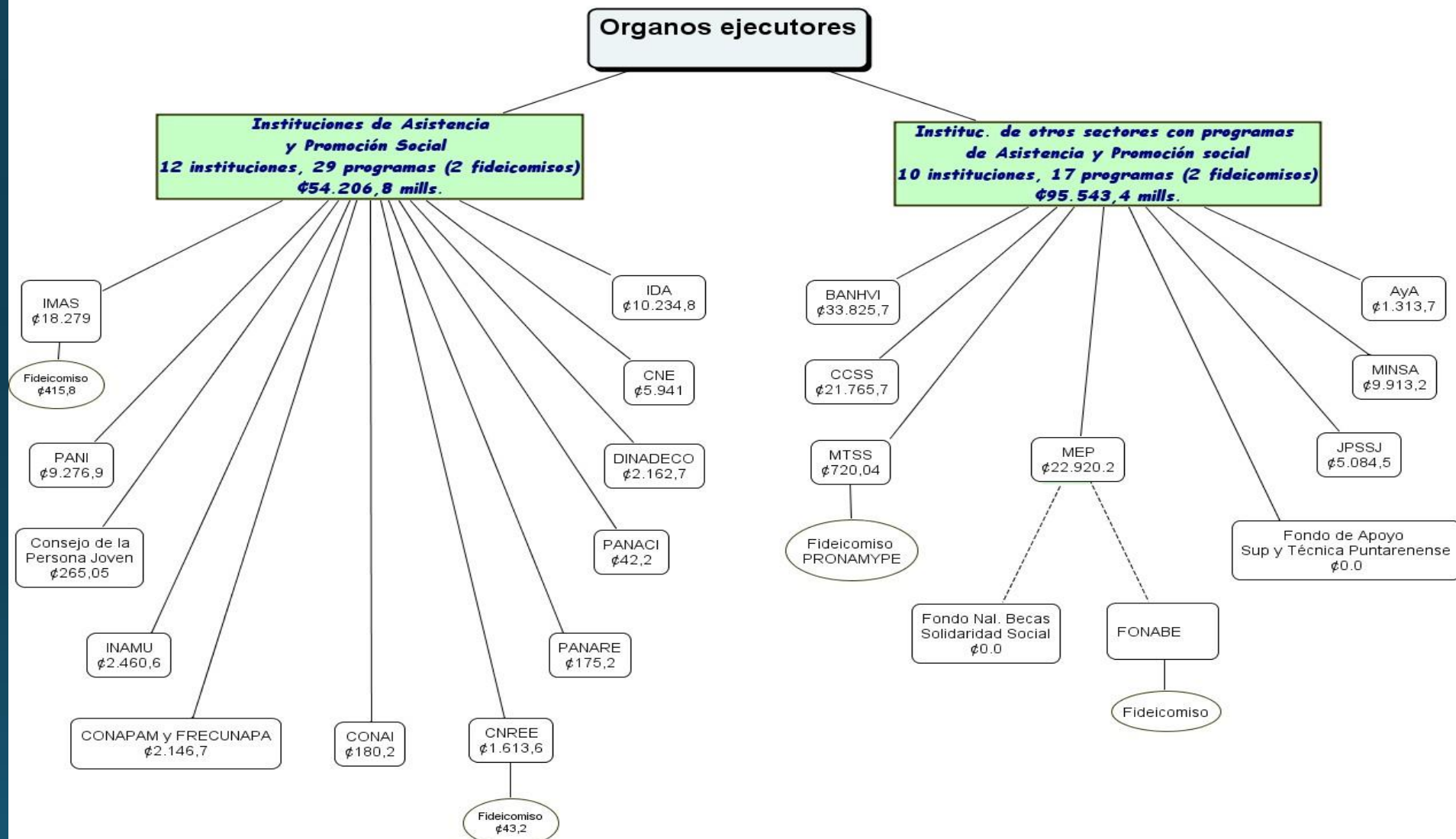


No hay consenso sobre modalidad de coordinación ni normativa, lo que provoca que la articulación sea inestable.

# Costa Rica: Políticas Sociales Selectivas (no contributivas)

multiplicidad de  
instituciones y  
programas **no**  
**articulados**

DIAGRAMA No. 1  
COSTA RICA: Conformación del Sector de Asistencia y Promoción Social (SAPS)



22 INSTITUCIONES

44 PROGRAMAS SOCIALES SELECTIVOS

# Debilidades en la Política Social Selectiva de Costa Rica

- No hay enfoque consensuado ni formalización (normativa)
- No hay articulación entre entidades ni entre programas
- Incipiente sistema de información
- Rectoría no institucionalizada



- Varios intentos de crear Ministerio rector, infructuosos
- Fallidos ejercicios de Ministros sin cartera
- Confusión entre entidades ejecutoras (IMAS) y rectoría

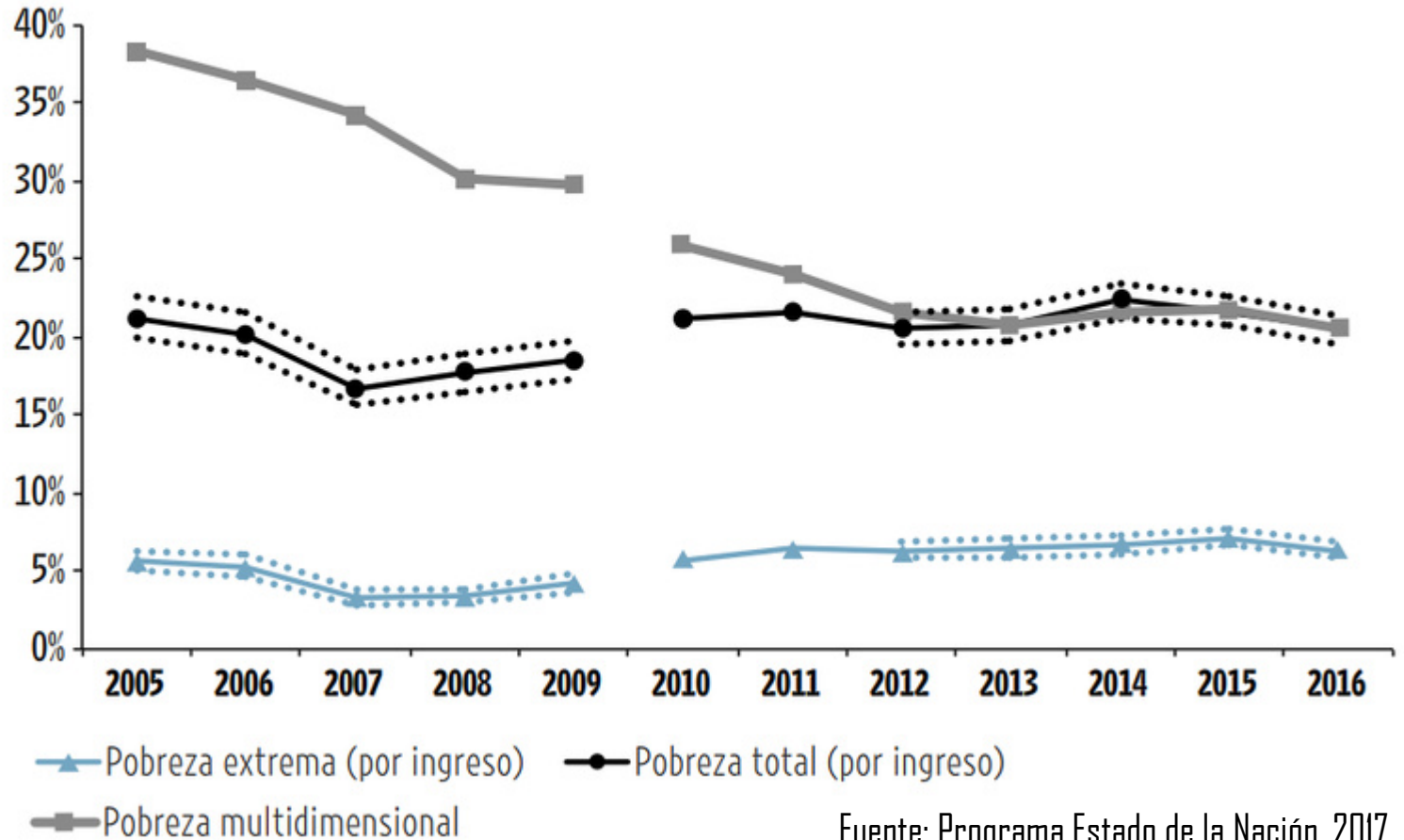


# Consecuencias de una débil coordinación institucional

Las deficiencias de coordinación

- impiden un avance sostenido en el desarrollo social
- disminuyen la eficacia de la inversión social

Incidencia de la pobreza, según método de medición



Fuente: Programa Estado de la Nación, 2017.

No ha sido posible reducir el 20% de pobreza

# Coordinación de un Sistema de Protección Social

## Políticas Sociales Universales

## Políticas Sociales Selectivas



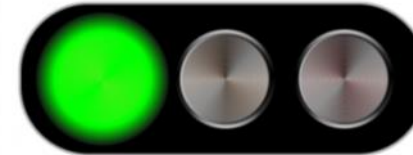
La coordinación en un SPS debe darse en todos los ámbitos:

- En las acciones contributivas.
- En las acciones no contributivas.
- Entre ambos tipos de actuaciones.

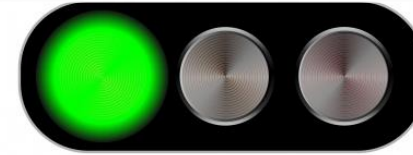
# Valoración: Hacia un SPS

## Semáforo de la experiencia de Costa Rica

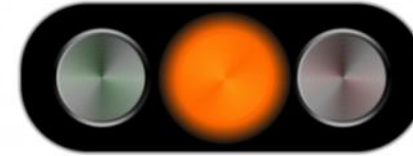
**Políticas Sociales Universales**



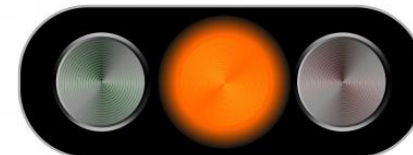
**Seguridad Social contributiva**



**Políticas Sociales Selectivas no-contributivas**



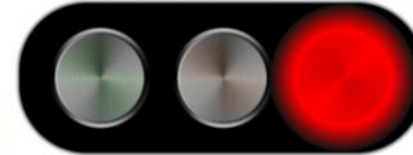
**Inversión y recursos suficientes**



**Uso eficiente de los recursos**



**Visión sistémica y articulación interinstitucional**



# Conclusión caso Costa Rica

**Existen componentes fuertes para formar un Sistema de Protección Social, pero**

- las debilidades de coordinación interinstitucional
- y la **ausencia de una visión sistémica** contribuyen a que NO pueda hablarse aún en Costa Rica de la existencia de un **SISTEMA** de Protección Social.

